

**COME
INDOSSARE,
USARE,
TOGLIERE
E SMALTIRE
UNA MASCHERINA**



**World Health
Organization**

QUANDO USARE UNA MASCHERINA

Se sei in buona salute indossa una mascherina solo se ti stai prendendo cura di una persona con sospetta infezione da nuovo coronavirus.

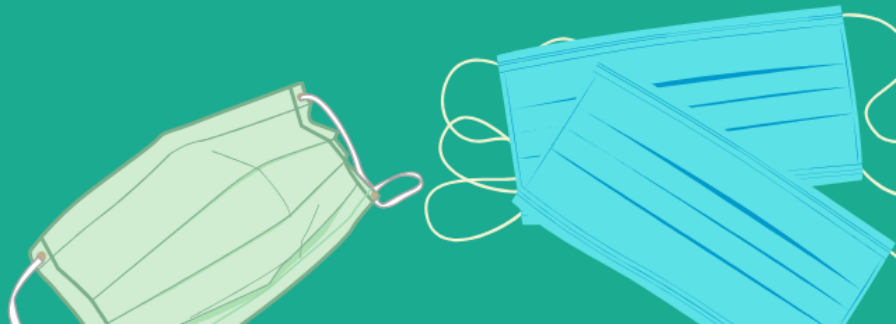
Indossa una mascherina se tossisci o starnutisci.

Le mascherine hanno efficacia solo se usate in combinazione con una frequente pulizia della mani con igienizzanti a base alcolica o acqua e sapone.

Se indossi una mascherina devi sapere come usarla e smaltirla correttamente.



World Health
Organization



COME INDOSSARE, USARE, TOGLIERE E SMALTIRE UNA MASCHERINA

Prima di indossare
una mascherina
lavati le mani con
un disinfettante
a base di alcol o
acqua e sapone



World Health
Organization

COME INDOSSARE, USARE, TOGLIERE E SMALTIRE UNA MASCHERINA

Copri bocca e naso
con la mascherina e
assicurati che non siano
spazi tra viso
e mascherina



World Health
Organization

COME INDOSSARE, USARE, TOGLIERE E SMALTIRE UNA MASCHERINA

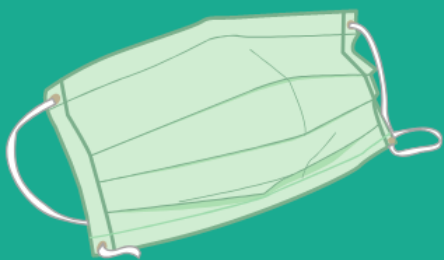
Evita di toccare
la mascherina
mentre la utilizzi;
se lo fai, lavati
le mani con un detergente
a base di alcol
o acqua e sapone



World Health
Organization

COME INDOSSARE, USARE, TOGLIERE E SMALTIRE UNA MASCHERINA

Sostituisci la mascherina
con una nuova
non appena è umida
e non riutilizzare
quelle monouso



World Health
Organization

COME INDOSSARE, USARE, TOGLIERE E SMALTIRE UNA MASCHERINA

Per togliere la mascherina:
rimuovila da dietro
(non toccare la parte anteriore);

**buttala immediatamente in un
contenitore chiuso;**

**pulisci le mani con un detergente
a base di alcool o acqua e sapone**



World Health
Organization