



CERTIFICAZIONE DEL SISTEMA DI GESTIONE DELLA SICUREZZA

Marzo 2024



OGS

Istituto Nazionale
di Oceanografia
e di Geofisica
Sperimentale

La sicurezza sul lavoro non è solo **tutela della salute**, ma anche **cultura della formazione e dell'organizzazione** aziendale volta a pianificare strategie e interventi per garantire ambienti di lavoro sani e sicuri.



Attraverso il **sistema di gestione della salute e sicurezza** nel luogo di lavoro, l'organizzazione può integrare le politiche di prevenzione dei rischi e gli obiettivi di salute e sicurezza



OGS

Istituto Nazionale
di Oceanografia
e di Geofisica
Sperimentale

Il **Sistema di Gestione della Sicurezza sul Lavoro (SGSL)** è un sistema organizzativo volontario, finalizzato a garantire il raggiungimento degli obiettivi di salute e sicurezza attraverso la massimizzazione dei benefici e la riduzione dei costi.



Il **SGSL** definisce le modalità per individuare le responsabilità, le procedure, i processi e le risorse per la realizzazione della politica dell'Ente nel rispetto delle norme di salute e sicurezza vigenti.



OGS

Istituto Nazionale
di Oceanografia
e di Geofisica
Sperimentale

In generale il SGSL si propone di:

- contribuire a migliorare i livelli, reali e percepiti, di salute e sicurezza sul lavoro;
- essere un sistema partecipato e consapevole da parte del personale, anche non dipendente, presente nei luoghi di lavoro, in rapporto al proprio ruolo e alle responsabilità assunte;
- aumentare l'efficienza e le prestazioni dell'organizzazione;
- migliorare l'immagine interna ed esterna dell'Ente;
- ridurre progressivamente i costi complessivi della SSL compresi quelli derivanti da incidenti, infortuni e malattie correlate al lavoro minimizzando i rischi cui possono essere esposti i dipendenti o i terzi (clienti, fornitori, visitatori, ecc.).



OGS

Istituto Nazionale
di Oceanografia
e di Geofisica
Sperimentale

Struttura del SGSL

Il SGSL opera sulla base di una sequenza ciclica di fasi:

- pianificazione (**plan**)
- attuazione (**do**)
- monitoraggio (**check**)
- riesame del sistema (**act**).



Il processo è dinamico nel tempo e si adegua alle norme e all'evoluzione dell'organizzazione.



OGS

Istituto Nazionale
di Oceanografia
e di Geofisica
Sperimentale

Il SGSL è progettato sulla base dei seguenti criteri:

1. analisi della struttura organizzativa interna;
2. definizione dei macroprocessi riguardanti la sicurezza e individuazione dei compiti (cosa) e delle responsabilità (chi);
3. definizione delle procedure di lavoro, delle regole interne, delle modalità di trasmissione delle informazioni relative alla sicurezza;
4. attuazione delle attività progettate attraverso l'informazione-formazione del personale e il coinvolgimento nei processi;
5. individuazione di procedure di verifica periodica per il controllo dell'attuazione del SGSL;
6. predisposizione della modulistica;
7. predisposizione di un sistema di registrazione delle attività di verifica;
8. definizione di un sistema disciplinare interno in caso di rilevata non conformità delle azioni;
9. previsione di un sistema di auditing, di feed-back e di valutazione per le criticità inerenti il SGSL



OGS

Istituto Nazionale
di Oceanografia
e di Geofisica
Sperimentale

Certificando il proprio sistema di gestione della salute e sicurezza attraverso un organismo accreditato, l'organizzazione dimostra di operare nel rispetto delle leggi vigenti in materia e in conformità alle norme tecniche condivise e di mantenere elevate nel tempo le proprie performance di sicurezza.



OGS

Istituto Nazionale
di Oceanografia
e di Geofisica
Sperimentale

La certificazione (certificato di conformità) viene ottenuta dopo aver superato apposite verifiche da parte di un organismo di certificazione accreditato da Accredia, che opera con competenza, indipendenza e imparzialità applicando la **norma di accreditamento ISO/IEC 17021-1** e altri documenti obbligatori elaborati dagli Enti di accreditamento di tutto il mondo che forniscono agli organismi accreditati regole uniformi e criteri condivisi a livello internazionale per la verifica delle organizzazioni che chiedono di certificare il proprio sistema di gestione per la salute e sicurezza.



OGS

National Institute
of Oceanography
and Applied
Geophysics

Il sistema di gestione della sicurezza sul lavoro dell'OGS

Nell'autunno del 2022, l'OGS ha deciso di intraprendere il percorso per ottenere la certificazione del proprio sistema di gestione della sicurezza secondo la norma UNI ISO 45001:2018.

Il p.i. **Stefano Maffione** è stato individuato come responsabile del SGSL con il compito di coordinare le attività connesse al sistema.



OGS

Istituto Nazionale
di Oceanografia
e di Geofisica
Sperimentale



La norma UNI ISO 45001 del 2018 è la prima norma internazionale a definire gli standard minimi di buona pratica per la protezione dei lavoratori in tutto il mondo. Stabilisce un quadro per migliorare la sicurezza, ridurre i rischi in ambito lavorativo e migliorare la salute e il benessere dei lavoratori, permettendo così di aumentare le performance in materia di salute e sicurezza a qualsiasi organizzazione che scelga di certificare sotto accreditamento il proprio sistema di gestione.



OGS

Istituto Nazionale
di Oceanografia
e di Geofisica
Sperimentale



Il percorso dell'OGS ha seguito le seguenti tappe:

- ❖ Analisi iniziale finalizzata ad individuare le criticità
- ❖ Definizione delle azioni da attuare per risolvere le criticità
- ❖ Definizione delle modalità operative corrette
- ❖ Definizione delle modalità di controllo periodico del sistema

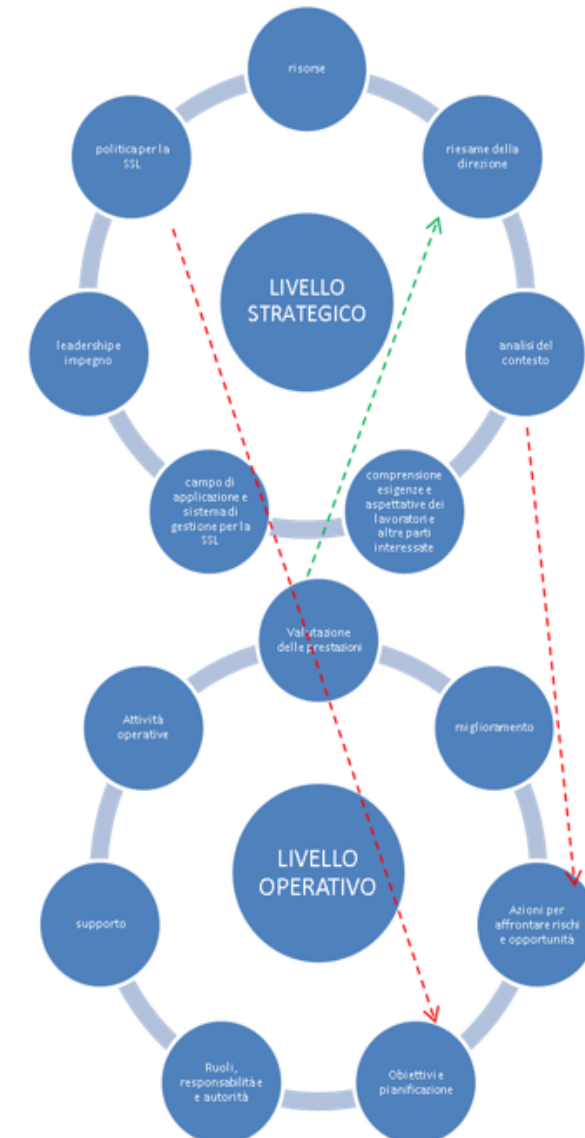
L'approccio PDCA è complesso

Il **livello strategico** comprende i requisiti legati a:

- analisi del contesto (4.1)
- comprensione esigenze e aspettative dei lavoratori e altre parti interessate (4.2)
- campo di applicazione e sistema di gestione per la SSL (4.3/4.4)
- leadership e impegno (5.1)
- politica per la SSL (5.2)
- risorse (7.1)
- riesame della direzione (9.3)

Il **livello operativo** comprende i requisiti successivi:

- azioni per affrontare rischi e opportunità (6.1)
- obiettivi e pianificazione (6.2)
- ruoli, responsabilità e autorità (5.3)
- consultazione e partecipazione dei lavoratori, comunicazione (5.4, 7.4)
- competenza e consapevolezza (7.2/7.3)
- informazioni documentate (7.5)
- attività operative (8)
- valutazione delle prestazioni (9)
- miglioramento (10)



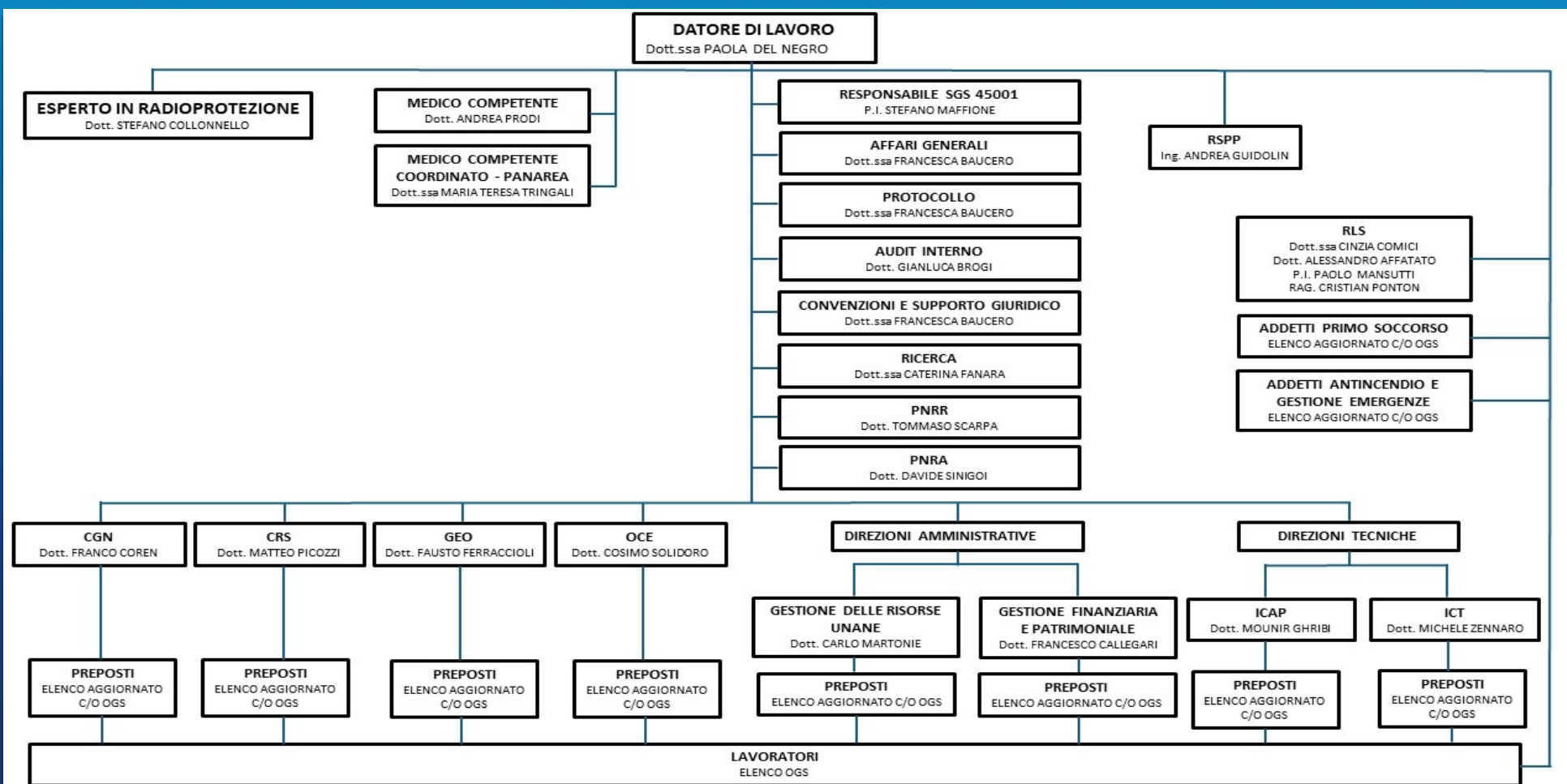


OGS

National Institute
of Oceanography
and Applied
Geophysics

Contesto dell'organizzazione

L'organigramma della sicurezza





OGS

Istituto Nazionale
di Oceanografia
e di Geofisica
Sperimentale

La politica e gli impegni

 Istituto Nazionale di Oceanografia e di Geofisica Sperimentale	DOC_01_SGS	POLITICA PER LA SSL
	REV	00
	DATA	31/08/2022

POLITICA PER LA SALUTE E SICUREZZA DEI LAVORATORI

L'Istituto Nazionale di Oceanografia e di Geofisica Sperimentale - OGS è un Ente pubblico di ricerca a vocazione internazionale che trae le sue origini dalla Scuola di Astronomia e Navigazione istituita a Trieste dall'Imperatrice Maria Teresa d'Austria nel 1753.

La visione dell'OGS è la costruzione, attraverso la conoscenza scientifica, di comunità, ecosistemi ed economie resilienti e sostenibili in un Pianeta che cambia.

La missione dell'OGS è comprendere i processi della Terra e dell'Oceano e prevederne i cambiamenti raccogliendo, analizzando e interpretando dati oceanografici, geofisici e sismologici, condividendo conoscenza e informazioni con la Società e migliorando la consapevolezza.

I valori fondamentali dell'OGS sono: innovazione, apertura, persone, inclusione, impatto.

Le attività dell'Istituto sono rivolte allo studio dell'ambiente marino e degli ecosistemi, alla valutazione dei fenomeni di pericolosità geologica e alla definizione dei rischi associati, alla definizione di approcci sostenibili per l'utilizzo delle risorse naturali, biotiche, abiotiche ed energetiche per contribuire all'aumento e alla diffusione della conoscenza, ma anche alla risoluzione pratica di problematiche ambientali, economiche e sociali.

L'Ente partecipa all'implementazione dell'Area Europea della Ricerca attraverso la gestione di infrastrutture di ricerca materiali e immateriali (banche dati) a livello nazionale e internazionale e la partecipazione ad infrastrutture ERIC.

La ricerca viene attuata attraverso attività sperimentale, osservativa e di modellazione numerica di processi naturali (attuali e passati) ed antropici con prioritario riferimento ai settori:

- Oceanografia (fisica, chimica, biologica e geologica)
- Geofisica sperimentale e di esplorazione
- Sismologia e sismologia applicata all'ingegneria.

Al fine di garantire un impegno sistematico a tutti i livelli dell'organizzazione che permetta di perseguire il miglioramento continuo nella prevenzione degli infortuni delle malattie professionali, l'OGS implementa un sistema di gestione della sicurezza in conformità alla norma UNI ISO 45001:2018.

Per raggiungere l'obiettivo, la Direzione dell'OGS definisce pertanto la strategia:

- mettere a disposizione strutture, attrezzature e strumentazione idonee a garantire di operare in sicurezza;
- diffondere la cultura della sicurezza tra tutto il personale che lavora per l'Ente e per conto dell'Ente;
- fare in modo che tutti i livelli della organizzazione maturino consapevolezza in relazione a pericoli e rischi delle attività eseguite, adottando procedure di sistematica valutazione preventiva;
- coinvolgere i propri fornitori di prodotti e servizi nell'impegno a garantire Salute e Sicurezza dei lavoratori;

e si impegna a:

- fornire condizioni di lavoro sicure per lavoratori e collaboratori al fine di prevenire infortuni e malattie professionali;
- garantire il rispetto della normativa cogente applicabile, in tutti i contesti operativi, utilizzando strumenti e procedure per la condivisione a tutti i livelli degli obblighi previsti;
- individuare altri requisiti derivanti da parti interessate e garantire che siano valutati e soddisfatti in coerenza con gli impegni presi;

 POLITICA PER LA SSL	1
---	---

 Istituto Nazionale di Oceanografia e di Geofisica Sperimentale	DOC_01_SGS	POLITICA PER LA SSL
	REV	00
	DATA	31/08/2022

POLITICA PER LA SALUTE E SICUREZZA DEI LAVORATORI

- migliorare con continuità il sistema di gestione della sicurezza, come strumento per ridurre sistematicamente i rischi, eliminando dove possibile, e in ogni caso riducendo, i pericoli;
- garantire la consultazione periodica dei lavoratori e sostenere la loro partecipazione allo sviluppo del sistema di gestione, come protagonisti del miglioramento continuo;
- mettere a disposizione le proprie conoscenze per la protezione del territorio garantire le risorse economiche, tecnologiche e umane, necessarie per il raggiungimento degli obiettivi aziendali,
- garantire la formazione delle persone che lavorano per l'Ente al fine di migliorare la qualità dei servizi offerti ai propri clienti, e di valorizzare le attitudini personali sviluppando nuove conoscenze e competenze;
- definire, attuare e monitorare gli obiettivi aziendali per la Salute e Sicurezza sul Lavoro
- coinvolgere, motivare e sviluppare le professionalità di tutte le persone che lavorano per l'OGS, attraverso la formazione continua e l'addestramento;
- selezionare e controllare i fornitori per assicurare la qualità delle prestazioni, e coinvolgerli nel miglioramento continuo; affiancarli per accrescere le proprie prestazioni
- impegnarsi al miglioramento continuo delle proprie capacità organizzative nonché alla reattività dell'organizzazione per adeguarsi all'evoluzione del settore
- impegnarsi al miglioramento dell'efficienza nella gestione dei propri processi al fine di utilizzare al meglio le risorse aziendali.

La politica è condivisa con tutte le persone che lavorano per l'OGS e per conto dell'OGS ed è resa disponibile alle parti interessate.

Trieste, 31/08/2022



 POLITICA PER LA SSL	2
---	---



OGS

Istituto Nazionale
di Oceanografia
e di Geofisica
Sperimentale



Il piano di miglioramento



OGS

Istituto Nazionale
di Oceanografia
e di Geofisica
Sperimentale

DOC 08_SGS

PIANO DI MIGLIORAMENTO

REV

00

DATA

18/05/2023

PIANO DI MIGLIORAMENTO

RIF.	CRITICITÀ	RISORSE	TEMPI	RESPONSABILI	AZIONE
1	Mancanza di uniformità di gestione inerente aspetti di sicurezza	Economiche (50000 €) Umane (900 ore uomo)	Marzo 2024	datore lavoro/rsgs	Implementazione del sistema di gestione della sicurezza
2	Non risulta presente una sistematica gestione del patrimonio	risorse interne (n°1 tecnologo III liv., n°2 Op. tecnico VII liv., n°1°. Op. Tecnico VIII liv.)	Atto 290 ADW 15/07/2022	Referente ufficio tecnico (UTES)	Istituzione Ufficio Tecnico dedicato alla gestione del patrimonio
3	L'importante crescita dell'attività scientifica e istituzionale crea "stress" conseguente e calo del benessere lavorativo per tutto il personale, in particolare per il personale degli uffici amministrativi e tecnici.	14 assegni ricerca e 42 contratti a tempo determinato sparsi tra le sezioni di ricerca, centri ed amministrazione	In corso	datore lavoro	Incremento personale mediante bandi di gara con finanziamenti ministeriali e PNRR
4	Sede via Piccard (biologia marina) necessita di interventi strutturali importanti per essere adeguata alle condizioni lavorative	3 milioni	2025	datore lavoro	Trasferimento laboratorio e personale da sede via Piccard ad altra sede



OGS

Istituto Nazionale
di Oceanografia
e di Geofisica
Sperimentale

Le procedure e le istruzioni di lavoro

TIPO DOC	CODICE	DOCUMENTO
PR	01_SGS	PROCEDURA RIESAME DELLA DIREZIONE
PR	02_SGS	PROCEDURA CONTROLLO DOCUMENTO E DATI
PR	03_SGS	PROCEDURA GESTIONE NON CONFORMITA' E AZIONI CORRETTIVE
PR	04_SGS	PROCEDURA GESTIONE RISORSE UMANE
PR	05_SGS	PROCEDURA VALUTAZIONE DEI RISCHI
PR	06_SGS	PROCEDURA CONTROLLO OPERATIVO E GESTIONE EMERGENZE
PR	07_SGS	PROCEDURA SORVEGLIANZA
PR	08_SGS	PROCEDURA FORNITORI E APPALTI
PR	09-SGS	PROCEDURA COMUNICAZIONE
DOC	05_SGS	SCHEDA ATTIVITA'
DOC	1	SCHEDA ATTIVITA' SU NATANTI, IMBARCAZIONI, NAVI E GALLEGGIANTI
DOC	2	SCHEDA ATTIVITA' IN CENTRO TARATURA
DOC	4	SCHEDA ATTIVITA' IN CANTIERE DI PERFORAZIONE
DOC	4	SCHEDA ATTIVITA' IN AMBIENTI POST TERREMOTO
DOC	5	SCHEDA ATTIVITA' A BORDO DI VELIVOLI
DOC	6	SCHEDA ATTIVITA' IN AMBIENTE GLACIALE E POLARE
DOC	7	SCHEDA ATTIVITA' IN ALTA MONTAGNA AD ALTITUDINI MAGGIORI DI 1500 METRI
DOC	8	SCHEDA ATTIVITA' ESTERNA IN CENTRI URBANI E SEDI STRADALI
DOC	9	SCHEDA ATTIVITA' ESTERNA DI CAMPAGNA IN TERRENI ACCIDENTATI ED ACCLIVI
DOC	10	SCHEDA ATTIVITA' IN UFFICIO
DOC	11	SCHEDA ATTIVITA' IN MAGAZZINO E IN OFFICINA
DOC	12	SCHEDA ATTIVITA' MANUTENZIONE
DOC	13	SCHEDA ATTIVITA' IN LABORATORIO CHIMICO
DOC	14	SCHEDA ATTIVITA' IN LABORATORIO BIOLOGICO
DOC	15	SCHEDA ATTIVITA' IN LABORATORIO DI GEOTECNICA E DI SEDIMENTOLOGIA
DOC	16	SCHEDA ATTIVITA' LABORATORIO ELETTRONICO_SALDATURA AL PIOMBO



OGS

Istituto Nazionale
di Oceanografia
e di Geofisica
Sperimentale



La sorveglianza e gli indicatori

Sorvegliare che sia rispettata la conformità alla normativa

Sorvegliare che siano rispettate le scadenze di formazione, manutenzione e sorveglianza sanitaria

Sorvegliare che siano applicate le regole descritte nelle procedure e istruzioni

Monitorare gli indicatori di prestazione e verificare il raggiungimento degli obiettivi



OGS

Istituto Nazionale
di Oceanografia
e di Geofisica
Sperimentale

Gli indicatori

INDICATORI	2022	2023
n° totale personale (T.D. e T.I.)	272	306
n° comandi e distacchi in entrata	2	3
n° totale borsisti/assegnisti/tirocinanti/dottorandi	78	97
ORE totali formazione	642	2'660.5
ORE totali lavorate	391'255.00	416'113.50
n° infortuni	2	3
gg lavoro persi per infortunio	25	135
n° totale segnalazioni inerenti aspetti sicurezza	15	4
SPESE SICUREZZA	151'583.11	152'670.62
SPESE FORMAZIONE SICUREZZA	25'462.00	102'106
totale visite mediche	240	232
totale limitazioni da sorveglianza sanitaria	3	12
n° segnalazioni MC da sopralluogo	4	0
VALUTAZIONE RISCHI RUMORE fascia 80-85	6	8
VALUTAZIONE RISCHI RUMORE fascia > 87	0	0
VALUTAZIONE SLC rischio non basso	0	0
VALUTAZIONE RISCHIO CHIMICO (NON IRRILEVANTE SALUTE_NON BASSO SICUREZZA)	3	1
N° personale esposto a rischio chimico		1
N° OBIETTIVI PIANIFICATI		4
N° OBIETTIVI RAGGIUNTI		2
N° azioni correttive aperte		8
N° azioni correttive chiuse		17
N° idoneità con limitazione		2



OGS

Istituto Nazionale
di Oceanografia
e di Geofisica
Sperimentale

Il riesame della direzione

Con frequenza almeno annuale la Direzione, con il supporto del Responsabile del sistema di gestione e dei RLS, sulla base dei risultati della sorveglianza, **valuta i risultati raggiunti e dà indicazioni su come procedere**



OGS

Istituto Nazionale
di Oceanografia
e di Geofisica
Sperimentale

Dove siamo arrivati?

In data 14 e 15 dicembre si è svolta la prima parte della verifica del sistema di gestione da parte di un ente terzo accreditato (RINA SpA), con risultato positivo

La seconda parte della verifica avrà luogo nei giorni 12, 13 e 14 marzo 2024





OGS

Istituto Nazionale
di Oceanografia
e di Geofisica
Sperimentale

La verifica da parte dell'ente terzo

Ottenuta la certificazione, l'ente terzo eseguirà verifiche di sorveglianza annuali e al terzo anno valuterà il rinnovo del certificato.

Con l'ottenimento della certificazione del sistema di gestione inizia un nuovo percorso in cui tutti sono coinvolti e collaborano per migliorare il funzionamento del sistema.



OGS

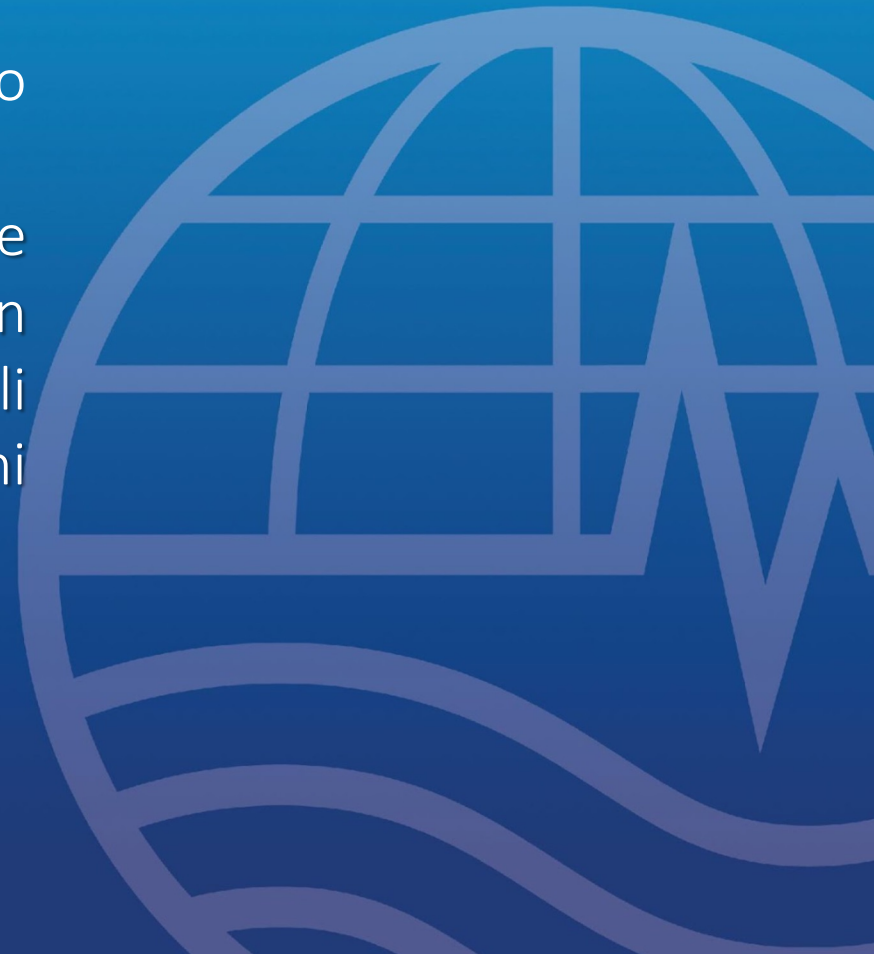
Istituto Nazionale
di Oceanografia
e di Geofisica
Sperimentale



Il coinvolgimento

Tutto il personale deve essere coinvolto nel sistema di gestione.

E' fondamentale la collaborazione soprattutto segnalando tutti i problemi in materia di SSL ed evidenziando i possibili miglioramenti per prevenire situazioni potenzialmente pericolose.





OGS

Istituto Nazionale
di Oceanografia
e di Geofisica
Sperimentale

Collaborazione

Se durante l'operatività giornaliera vengono rilevate situazioni potenzialmente pericolose per la sicurezza (*near miss*) è possibile utilizzare lo strumento adottato di segnalazione mancato infortunio disponibile nell'intranet dell'Ente.





OGS

Istituto Nazionale
di Oceanografia
e di Geofisica
Sperimentale

IMPEGNO

Durante il triennio verranno valutate tutte le attività e saranno interessate tutte le sedi dell'OGS. Soltanto con la collaborazione del personale sarà possibile rendere questo processo di certificazione uno strumento a garanzia del miglioramento della sicurezza nell'operatività dell'Ente.

Sfruttiamo questa opportunità!