
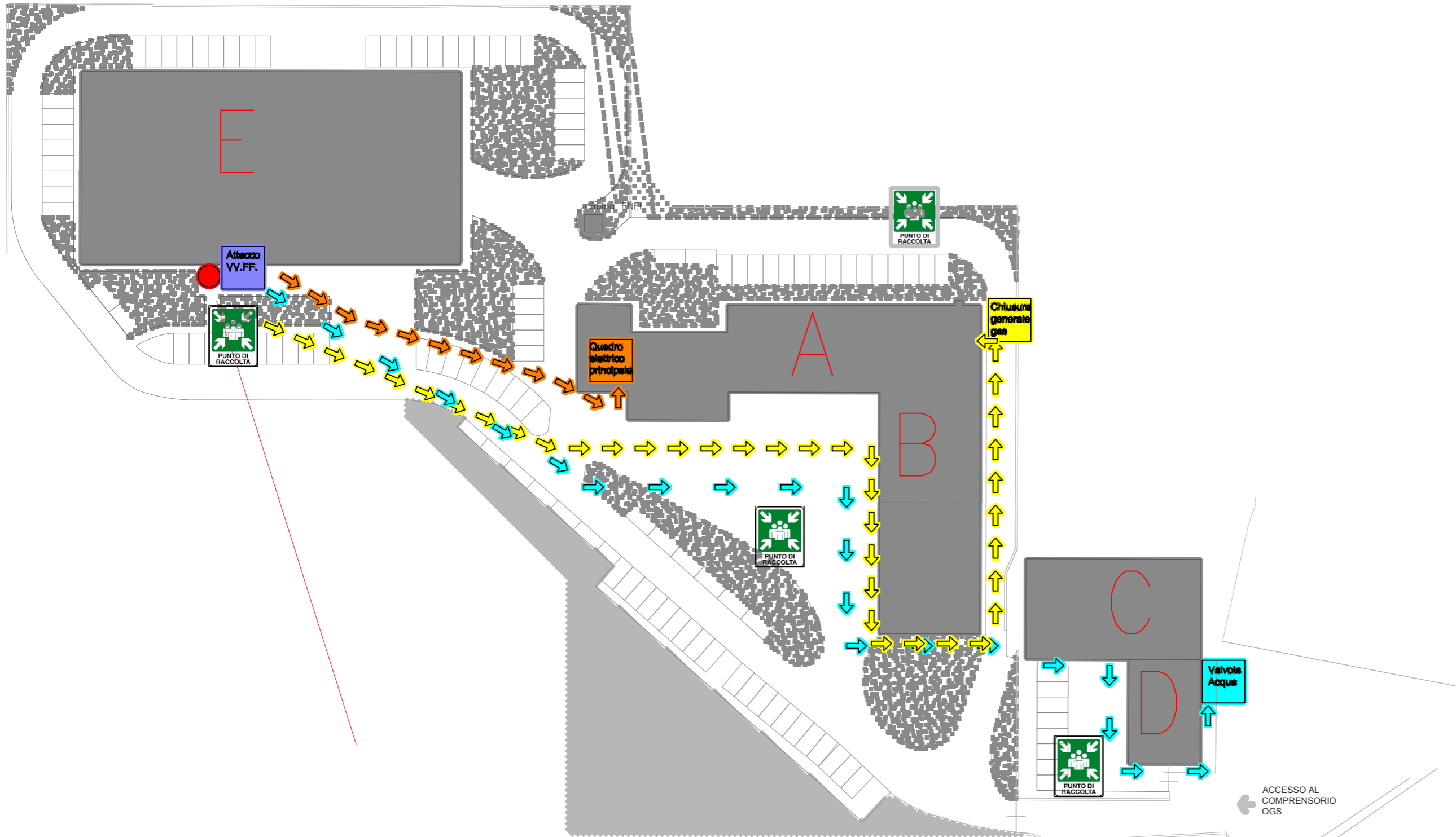


LEGENDA

-  VOI SIETE QUI
-  PERCORSI OPERAZIONI ANTINCENDIO
-  VERSO QUADRO ELETTRICO PRINCIPALE
-  VERSO INTERCETTAZIONE GAS
-  VERSO INTERCETTAZIONE ACQUA
-  VERSO ATTACCO VV.FF.
-  PUNTO RACCOLTA
-  CHIUSURA GENERALE GAS
-  ATTACCO VV.FF.
-  VALVOLA ACQUA
-  QUADRO ELETTRICO PRINCIPALE



PER ISOLARE COMPLETAMENTE L'EDIFICIO E (EX CAPANNONE) E' NECESSARIO AGIRE SUGLI APPOSITI SEZIONATORI DELLA RETE ENEL E DEL GRUPPO DI CONTINUITA' POSTI SUL QUADRO ELETTRICO PRINCIPALE RAGGIUNGIBILE SEGUENDO IL PERCORSO RAPPRESENTATO IN ARANCIO SULLA PRESENTE PIANTA

DOTT.ING.GIUSEPPINA BRAMATO DOTT.PAULO BERGER	<p>LEGENDA</p> <ul style="list-style-type: none">  accesso al compresorio  edifici esistenti  verde di completamento (aiuole) all'interno del compresorio
	ISTITUTO NAZIONALE DI OCEANOGRAFIA E DI GEOFISICA SPERIMENTALE - OGS
Borgo Grotta Gigante, 42/C - 34010 Sgonico (Trieste) - TEL. +39.040.21401/FAX +39.040.327307 Cod. Fisc. e Part. IVA 0005590327 - e mail mailbox@ogs.trieste.it - http://www.ogs.trieste.it	
PIANTA DELL'EMERGENZA COMPRESORIO BORGIO GROTTA 42/C Palazzina E	DATA: Febbraio 2011 DISEGNATO DA: Ing. G. Bramato, dott.P. Berger