
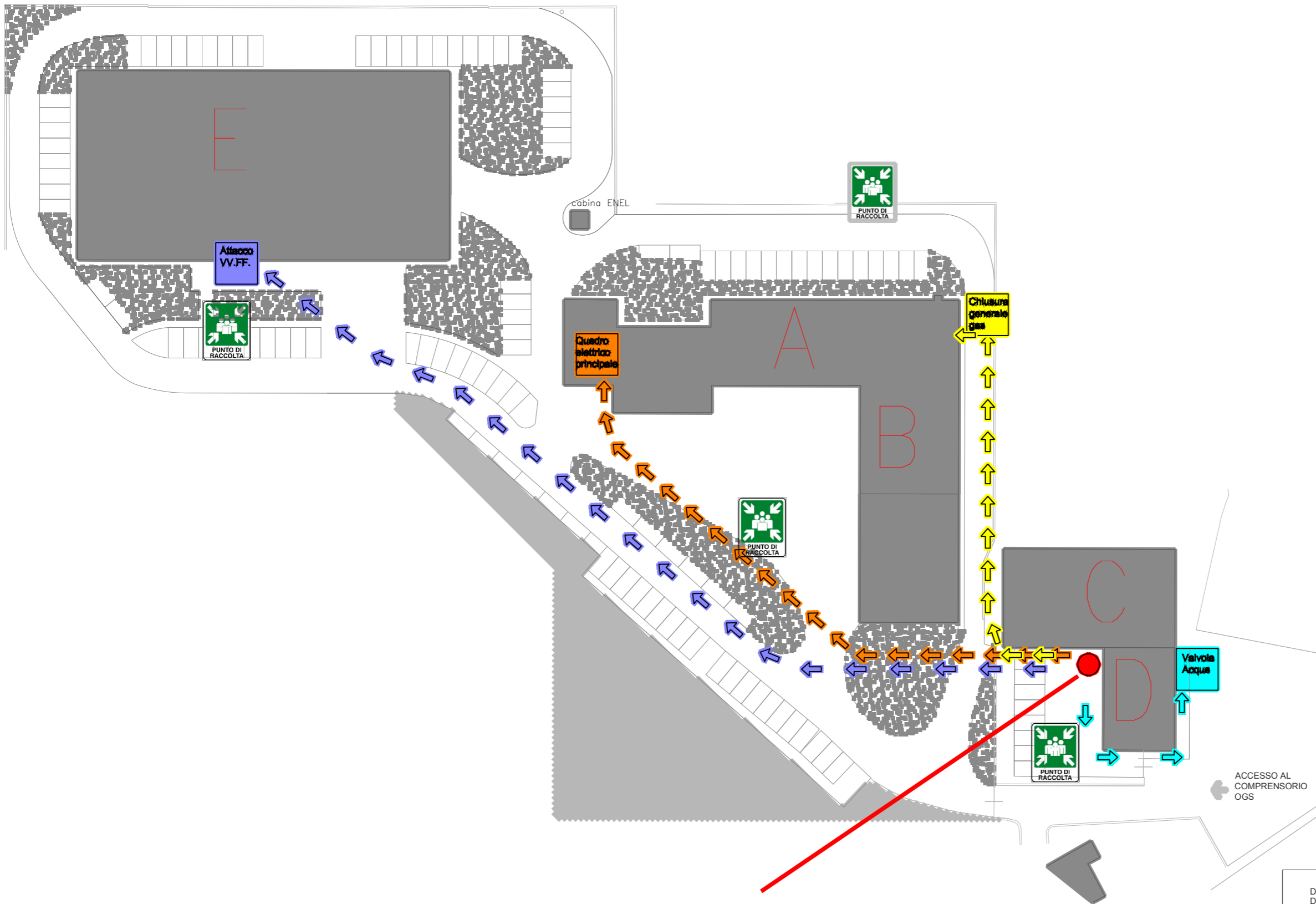


**LEGENDA**

-  VOI SIETE QUI
-  PERCORSI OPERAZIONI ANTINCENDIO
-  VERSO QUADRO ELETTRICO PRINCIPALE
-  VERSO INTERCETTAZIONE GAS
-  VERSO INTERCETTAZIONE ACQUA
-  VERSO ATTACCO VV.FF.
-  PUNTO RACCOLTA
-  CHIUSURA GENERALE GAS
-  ATTACCO VV.FF.
-  VALVOLA ACQUA
-  QUADRO ELETTRICO PRINCIPALE



**PER ISOLARE COMPLETAMENTE L'EDIFICIO D ( PALAZZINA MORELLI) OLTRE CHE SUL PULSANTE DI SGANCIO E' NECESSARIO AGIRE SULL'APPOSITO SEZIONATORE SUL QUADRO ELETTRICO PRINCIPALE RAGGIUNGIBILE SEGUENDO IL PERCORSO RAPPRESENTATO IN ARANCIO SULLA PRESENTE PIANTA**

DOTT.ING.GIUSEPPINA BRAMATO  
DOTT.PAULO BERGER

**LEGENDA**

-  accesso al compensorio
-  edifici esistenti
-  verde di completamento (aiuole) all'interno del compensorio

	<b>ISTITUTO NAZIONALE DI OCEANOGRAFIA E DI GEOFISICA SPERIMENTALE - OGS</b>	
	Borgo Grotta Gigante, 42/C - 34010 Sgonico (Trieste) - TEL. +39.040.21401/FAX +39.040.327307 Cod. Fisc. e Part. IVA 00055590327 - e mail mailbox@ogs.trieste.it - http://www.ogs.trieste.it	
PIANTA DELL'EMERGENZA COMPENSORIO BORGO GROTTA 42/C Palazzina C / D		DATA: Febbraio 2011 DISSEGNIATO DA: Ing.G. Bramato, dott.P. Berger